

LEGENDA

CLASSI DI IDONEITA' URBANISTICA REDATTE IN CONFORMITA' ALLA CIRCOLARE P.R.G. N. 7/LAP E SUCCESSIVA N.T.E./99

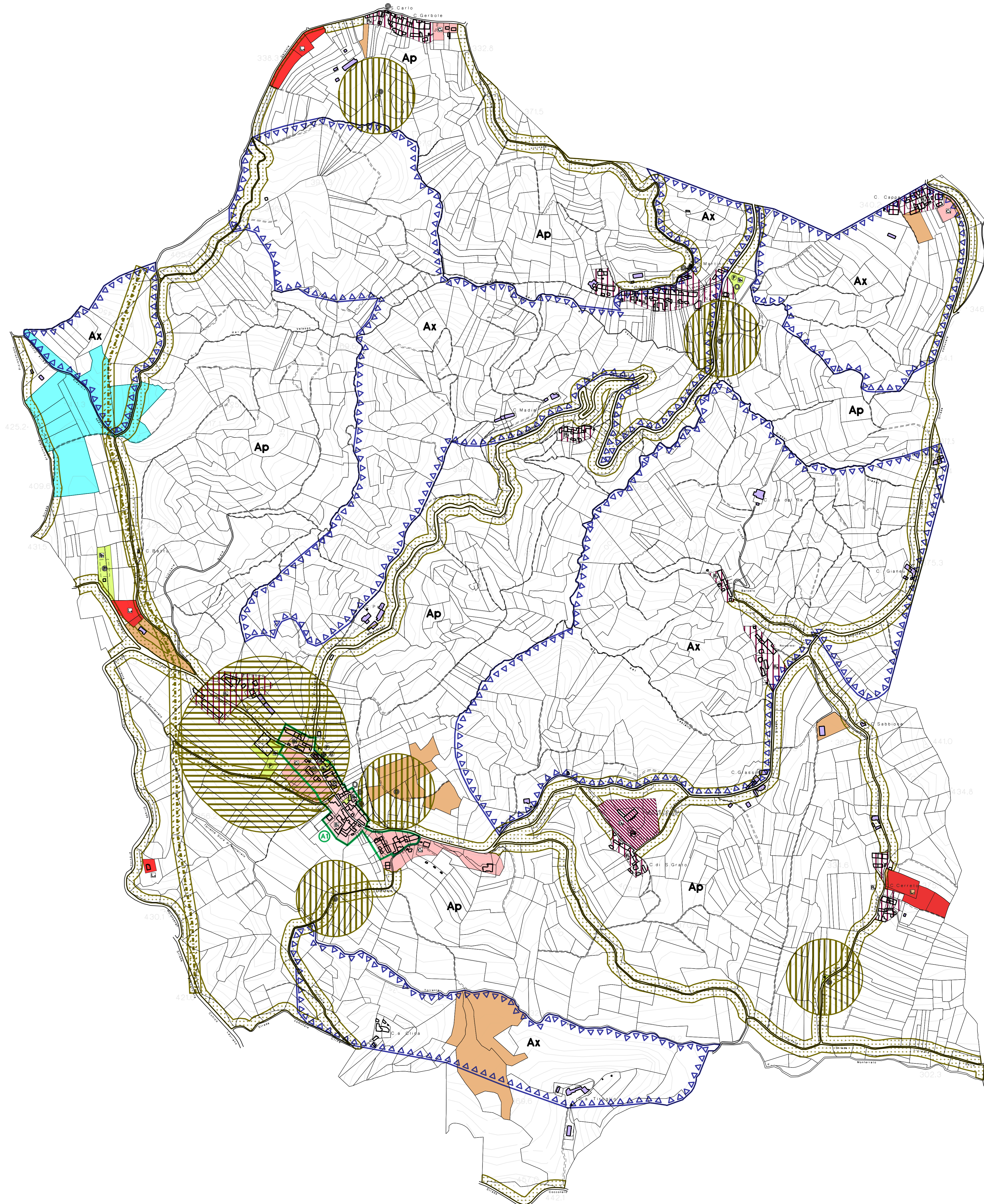
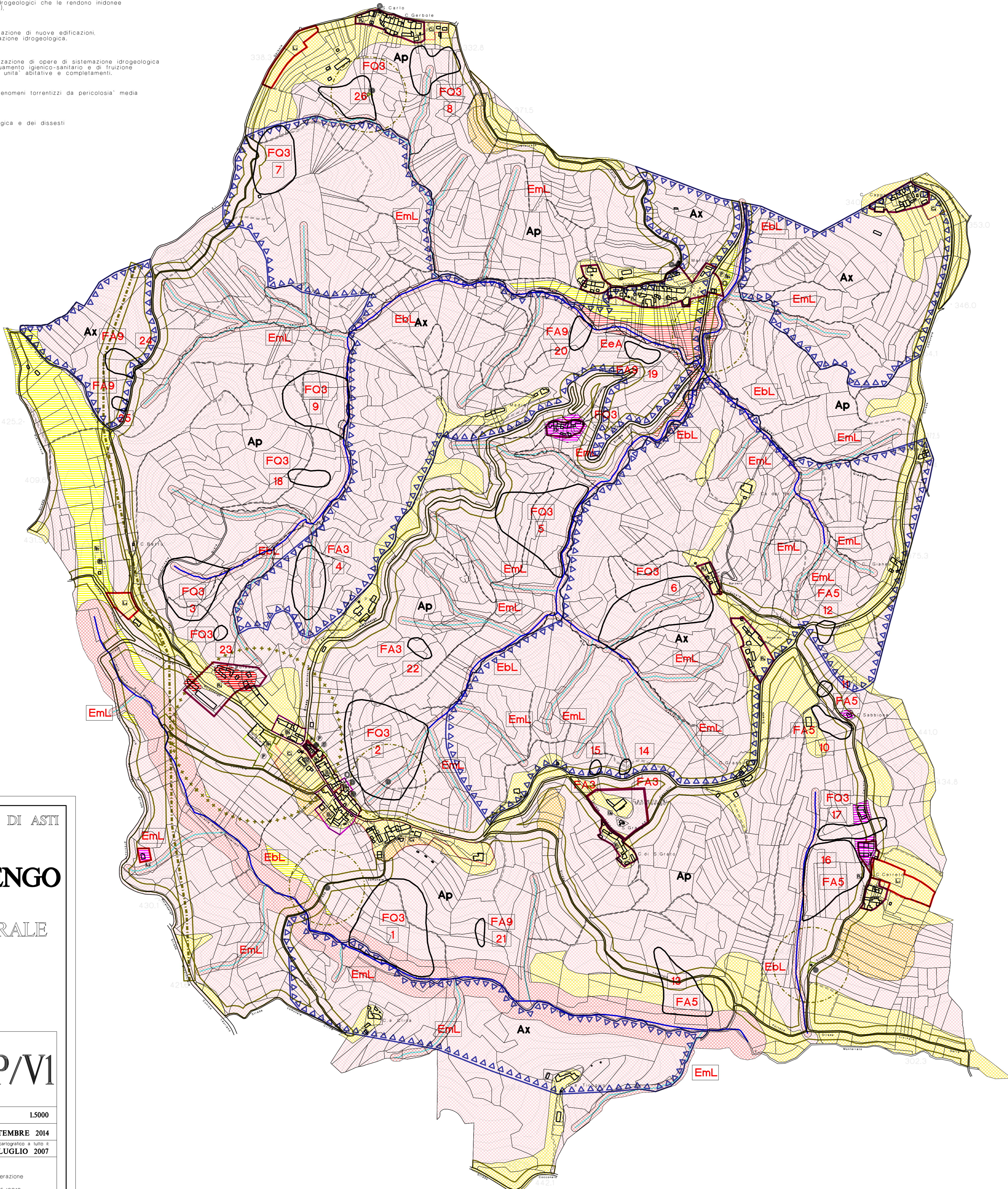
- Classe I-a. Porzioni di territorio contraddistinte da condizioni di moderata pericolosità geomorfologica situate sulla sommità di versanti collinari moderatamente acclivi o lungo i versanti stessi. Nuove edificazioni ammesse a distanza di sicurezza non inferiore a 10m. dal ciglio superiore dei pendii.
- Classe I-b. Porzioni di territorio contraddistinte da condizioni di moderata pericolosità geomorfologica situate in zone di versante collinare a media acclività. Nuove edificazioni sono ammesse previa indagine geomorfologica-geotecnica mirata alla verifica delle condizioni di stabilità dell'insieme opera-terreno e subordinate all'adeguamento, ammantamento e ragionevole delle acque superficiali.
- Classe I-c. Porzioni di territorio contraddistinte da condizioni di moderata pericolosità geomorfologica situate in zone di fondovalle alluvionale con possibile falda idrica sabbifiorante. Nuove edificazioni ammesse purché prive di locali interrati.
- Classe II-a. Porzioni di territorio inadatte con caratteri geomorfologici o idrogeologici che le rendono inidonee a nuovi insediamenti. Aree soggette a movimenti gravitativi latenti e quiescenti.
- Classe II-b. Porzioni di territorio adatte nelle quali è ammessa la realizzazione di nuove edificazioni, ampliamenti o completamenti a seguito della realizzazione di opere di sistemazione idrogeologica.
- Classe II-c. Porzioni di territorio adatte nelle quali a seguito della realizzazione di opere di sistemazione idrogeologica sarà possibile un modesto incremento di carico antropico (interventi di adeguamento igienico-sanitario e di "rivisone" più funzionale dagli edifici esistenti). Da escludersi la realizzazione di nuove unità abitative e completamenti.
- Classe III. Zone di rispetto dei corsi d'acqua. Aree inadatte soggette a fenomeni torrentizi da pericolosa media a molto elevata, inidonee alla realizzazione di nuovi insediamenti.

- FA3 Classificazione e numerazione dei movimenti gravitativi nella carta geomorfologica e dei dissesti
- EeA Dissesto torrentizio areale a pericolosità/intensità molto elevata
- Eml Dissesto torrentizio lineare a pericolosità/intensità media/moderata
- EbL Dissesto torrentizio lineare a pericolosità/intensità elevata

LEGENDA

ELEMENTI PRIMARI DI PIANO

- AREE DI INSTRUZZIONE
- AREE RESIDENZIALI DI COMPLEMENTAMENTO
- AREE RESIDENZIALI DI ESPANSIONE
- AREE AGRICOLE PRODUTTIVE
- AREE A SERVIZI / L. 5677 ART. 21
- ESISTENZE PRESENTI
 - SPAZI PUBBLICI - VERDE - GIOCO - SPORT
 - PARCHI
 - ATTREZZATURE RELIGIOSE
 - ATTREZZATURE TURISTICHE
 - ATTREZZATURE AMMINISTRAZIONE COMUNALE
 - SCUOLA ELEMENTARE
 - ATTREZZATURE SANITARIE
 - DEPURATORE
 - BENI AMBIENTALI E CULTURALI
- VINCOLI ANTROPICI
 - FASCE DI RISPETTO DELLA VIABILITA' PRINCIPALE
 - FASCE DI RISPETTO DI IMPIANTI DI DEPURAZIONE
 - FASCE DI RISPETTO CIMITERIALI
 - FASCE DI RISPETTO ALTA TENSIONE
- CARATTERISTICHE STORICHE
 - CENTRI STORICI
 - BORGATE - NUCLEI RURALI DI ANTICA FORMAZIONE
- VINCOLI IDROGEOLOGICI
 - AREA AGRICOLA A VINCOLO IDROGEOLOGICO
- VINCOLI COMUNALI
 - AREE INDIVIDUATE A CATASTO INCENDI
 - FABBRICATI RURALI
 - ATTI DI VINCOLO PER L'EDIFICAZIONE DEI FABBRICATI RURALI
 - ADDEBNAMENTO AI



REGIONE PIEMONTE PROVINCIA DI ASTI

COMUNE DI MORANSENGO

PIANO REGOLATORE GENERALE VARIANTE 2007

Art. 31 ter LR 56/77 e successive modificazioni ed integrazioni

Oggetto della tavola: SVILUPPI DELLA VARIANTE AL P.R.G. RELATIVI AL TERRITORIO COMUNALE CON CARTA DI SINTESI DELLA PERICOLOSITA' GEOMORFOLOGICA E DELL'IDONEITA' ALL'UTILIZZAZIONE URBANISTICA		Tavola: 14P/V1
PROGETTO DEFINITIVO		Scala: 1:5000
Data: SETTEMBRE 2014		Aggiornamento cartografico a tutto: LUGLIO 2007
Il Sindaco: Massimo GHIGO	VARIANTE 2007: Progetto Preliminare adottato con deliberazione del Consiglio Comunale n. 14 del 25/05/2013	
Il Segretario Comunale: Dott. Giorgio MUSSO	VARIANTE 2007: Controdeduzioni al Progetto Preliminare adottato con deliberazione del Consiglio Comunale n. 31 del 30/12/2013	
Il Responsabile del Procedimento e del Servizio: Dott. Giorgio MUSSO	VARIANTE 2007: Progetto definitivo - adeguato a seguito delle osservazioni della Regione Piemonte (nota n. ... del ...) - adottato con deliberazione del Consiglio Comunale n. ... del ...	
I Progettisti: Coel. Edoardo BABAJOLI e Coel. Ing. Luigi MARENCO Casa Ulfre Sovera, 50 - 0305 TORINO Tel. e fax 011/30204	I Progettisti: Ing. Riccardo MAROCCHINO Via Marconi, 9 - 03148 SANTIAPPA (VT) Tel. e fax 0762/2540	Collaboratore: Ing. Lorenzino UNIO Via Pansa 140a, 30 - 0202 VITERBO Tel. e fax 0762/2537